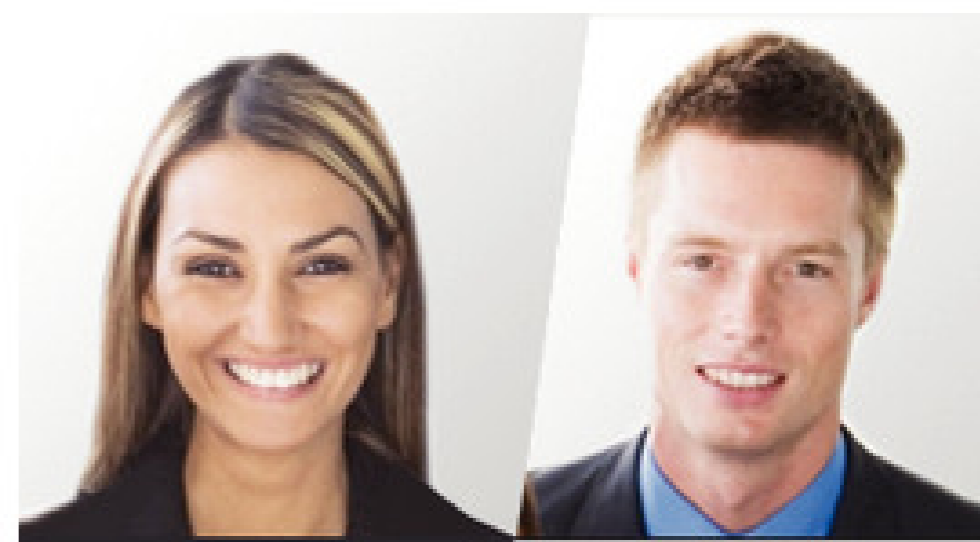
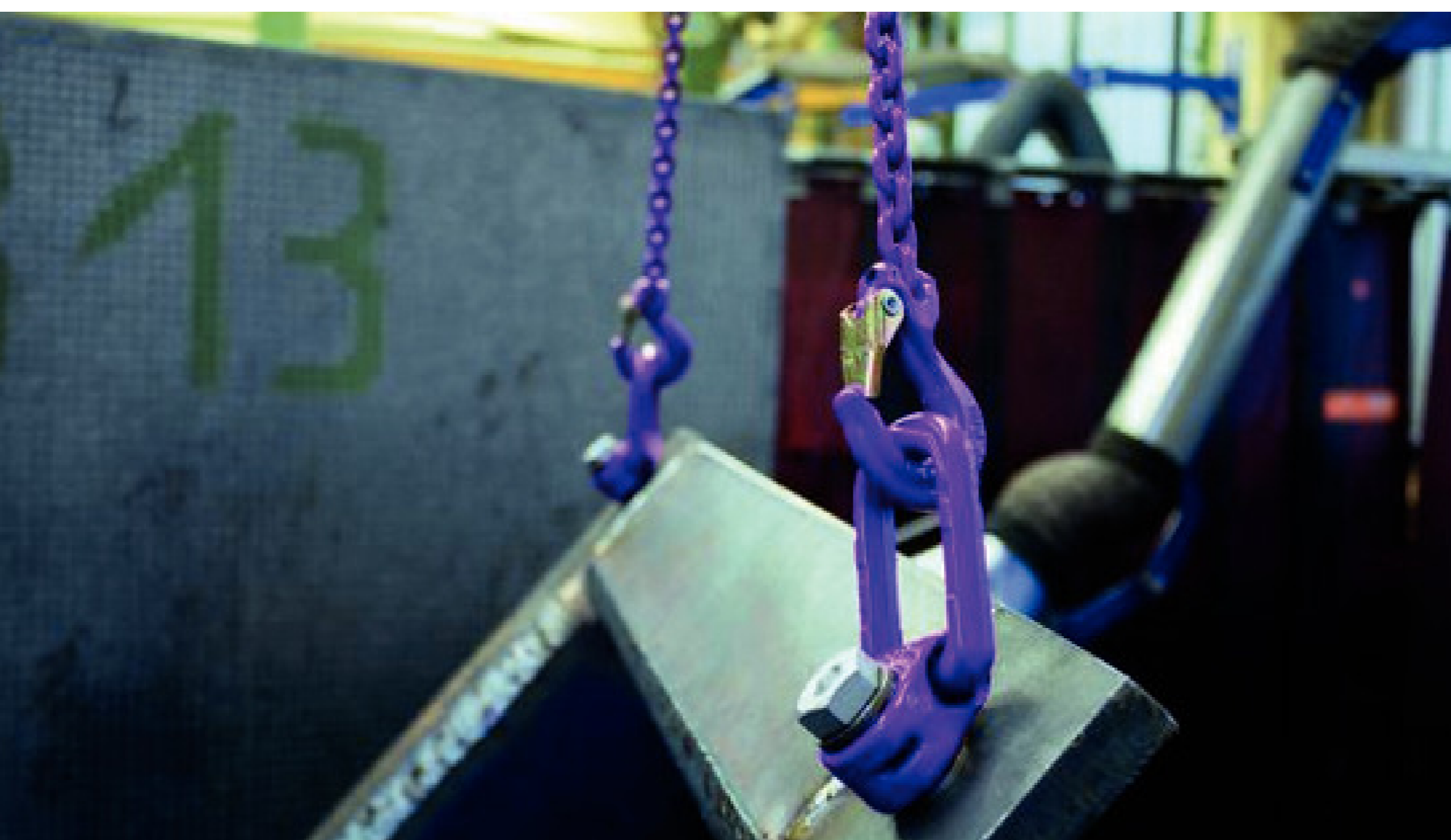




Emile Maurin ESM complète ses solutions de levage

Par la rédaction, le 29 juin 2017



Le groupe Cayola recrute
2 chefs de publicité

RETROUVEZ NOS ARTICLES

- Dans l'ÉDITION DIGITALE [Découvrir](#)
- Dans nos newsletters gratuites [S'abonner](#)
- Sur nos applications iOS et Android [Télécharger](#)
- Dans nos magazines [Découvrir](#)

Le spécialiste en composants normalisés Emile Maurin Eléments Standard Mécaniques étoffe sa gamme d'éléments de levage avec des anneaux de levage haut de gamme à double articulation ainsi qu'une ligne d'élingage. Ces composants sont adaptés notamment au secteur du bâtiment ou des énergies renouvelables.

PUBLICITÉ

PLUS D'INFORMATION

Les nouveaux anneaux à double articulation apportent de nombreux avantages comme un alignement automatique avec la manille ou l'élingue, une traction linéaire et perpendiculaire, une rotation sous charge lors de la manutention, une Charge Maximale d'Utilisation élevée (CMU) et un code de traçabilité directement gravé sur chaque anneau. Le modèle pour charges lourdes

est, quant à lui, spécialement conçu pour le levage et le retournement de charges importantes, avec une CMU jusqu'à 50t par anneau.

La CMU des nouveaux anneaux est garantie pour des utilisations entre -20° et 200°C. Les composants sont systématiquement soumis à des tests de résilience, de traction et de dureté. Tous les accessoires sont testés individuellement (matière et rupture) et contrôlés à 100 % anti-fissure. Il existe des options supplémentaires telles que la version avec centrage -breveté- qui renforce la résistance de l'axe lorsque l'anneau est attaché latéralement sur la pièce à déplacer.

Cette version empêche le cisaillement et offre une meilleure CMU. Il peut s'agir également de gravure au laser sur l'anneau pour les informations de traçabilité complémentaires (logo et QR code) ou encore d'un filetage (UNC, pas fin...) et d'une longueur de tige filetée sur mesure. Conçus en acier haute résistance classe >8, ces anneaux bénéficient d'un coefficient de sécurité de 5 jusqu'au M24 et sont conformes à la norme EN 1677-1 et à la Directive Européenne 2006/42/CE.

La nouvelle ligne d'élingues Maurin est composée de modèles à 1, 2 ou 4 brins simples ou réductibles, en acier haute résistance VIP grade 100 (revêtement thermochromique rose) ou ICE grade 120 (revêtement thermochromique pourpre). Les élingues sont livrées montées et les composants peuvent être fournis séparément, avec leur certificat de conformité sur demande.

Nouveau ! **construction Cayola**

L'ÉDITION DIGITALE

Tous les articles en illimité

3 MOIS 12€/mois	6 MOIS 9,90€/mois	12 MOIS 8,90€/mois
--------------------	----------------------	-----------------------

Sur mobiles, web et tablettes. **Cayola**

Newsletters

- Gratuites
- 7 thèmes au choix
- Spécialisées dans votre secteur

[Voir des extraits >](#)

Les + lus

1. Prolongement du T1 à entre Asnières et Colombes : c'est parti !



2. Montreuil repense la place de la Croix-de-Chavaux



3. ITER : avant le plasma, les tuyaux !

4. La LGV Bordeaux-Toulouse en suspens

5. Lyon-Turin : qui va réaliser les puits d'Avrieux ?